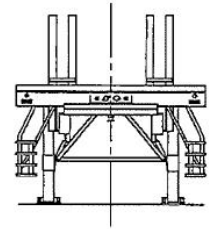
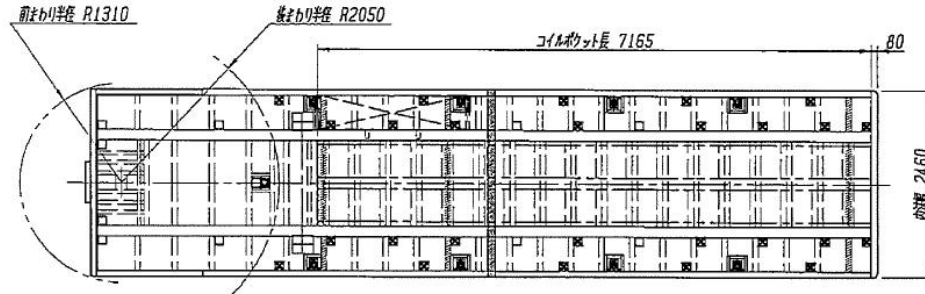
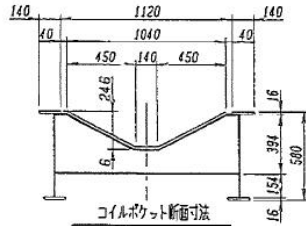


諸 元 表

新型自動車番号	類別区分番号		
新型届出年月日	仕 様		
変更届出年月日			
車名及び型式	長さ	10.270	
トレクス PFB34117改	幅	2.490	
車台の名称及び型式	高さ	2.490	
トレクス PFB34117改	輪 距 m	前 輪	
車体の名称及び型式		後 輪	2.040
	室内又は 荷台の内 m 側の寸法	長 さ	10.010
		幅	2.460
高 さ		0.000	
製作者等の氏名又は名称	荷台オフセット m	1.855	
日本トレクス株式会社	車 両 重 量 kg	前前軸重	1460
自 動 車 の 種 別		前後軸重	
		後前軸重	1910
		後後軸重	1910 + 1910
		計	7190
普 通	乗車定員 人		
用 途	最大積載量 kg	28800	
貨 物	車両総重量 kg	前前軸重	9495
車 体 の 形 状		前後軸重	
		後前軸重	8830
		後後軸重	8830 + 8835
		計	35990
セミトレーラ	最大安定 傾斜角度	左	48 ニッサンディーゼル KL-CK482BAT 連結時
軸 距 m		右	48 ニッサンディーゼル KL-CK482BAT 連結時
5.290+1.360+1.360 = 8.010	車輪配列	後 2・2・2	
燃 料 の 種 類	タ イ ヤ	前 輪	
		後 輪	385/65R22.5 160J
原 動 機 の 種 類	<保安基準緩和項目> 車両総重量 (第4条)		
総排気量又は定各出力 L又はkw			

PFB34117-0566

トレス PFB34117改型 セミトレーラ 外観四面図



床L800H断面スタンプ(φ100x6t) 4本

